



Lexmark CS730de

El modelo Lexmark CS730de está diseñado para garantizar seguridad, facilidad de uso y sostenibilidad, e imprime con colores profesionales para grupos de trabajo medianos y grandes a velocidades de hasta 42/40 páginas (carta/A4) por minuto*.

Número de Parte

47C9025

Tecnología de Impresión

láser de color

Función

Impresión en Color, Trusted Platform Module (TPM), El módulo de plataforma segura (TPM) no está disponible en algunos países.

Tamaño del Grupo de Trabajo

Grupo de Trabajo de Mediano a Grande

Pantalla Táctil

Sí

Pantalla

Pantalla táctil en color e-Task de 4,3 pulgadas (10,9 cm) de Lexmark

Velocidad de Impresión (Carta, Negro)

Hasta 42 ppm⁵

Velocidad de Impresión (Carta, Color)

Hasta 42 ppm⁵

Velocidad de Impresión (Carta, Negro) Duplex

Hasta 32 spm⁵

Velocidad de Impresión (A4, Negro)

Hasta 40 ppm⁵

Velocidad de Impresión (A4, Color)

Hasta 40 ppm⁵

Velocidad de Impresión (A4, Negro) Duplex

Hasta 30.5 spm⁵

Tiempo de salida de la primera página (Negro) tan rápido como

Tan solo 6.4 segundos

Tiempo de salida de la primera página (Color) tan rápido como

Tan solo 7.0 segundos

Impresión dúplex (2 caras)

Dúplex integrado

Resolución de Impresión, Negro

1200 x 1200 dpi, Calidad de color 4800 (2400 x 600 ppp)

Resolución de Impresión, Color

1200 x 1200 dpi, Calidad de color 4800 (2400 x 600 ppp)

Velocidad del Procesador

Quad Core, 1.2 GHz

Memoria, Estándar

1024 MB

Memoria, Máxima

1024 MB

Disco Duro

Intelligent Storage Drive disponible; Disco duro magnético disponible

Sistemas Operativos Apple Soportados

Support is provided through AirPrint and AirScan only

Citrix MetaFrame

Microsoft Windows 2000 Server running Terminal Services with Citrix Presentation Server 3.0, 4.0, Microsoft Windows Server 2003 running Terminal Services with Citrix Presentation Server 3.0, 4.0, 4.5, Microsoft Windows Server 2003 x64 running Terminal Services with Citrix Presentation Server 4.0 x64, 4.5 x64, Microsoft Windows Server 2003 and 2003 X64 Edition with Citrix XenApp 5.0, Microsoft Windows Server 2008 and 2008 X64 Edition with Citrix XenApp 5.0, Microsoft Windows Server 2008 R2 with Citrix XenApp 6.0, 6.5, Microsoft Windows Server 2012 with Citrix XenApp 6.0, 6.5, Microsoft Windows Server 2012 R2 Datacenter Edition running Citrix XenApp 7.5, 6, 7, 8, 9, 11, 12, 13, 14, 15, 16, Microsoft Windows Server 2012 Datacenter Edition running Citrix XenApp 7.5, 6, 7, 8, 9, 11, 12, 13, 14, 15, 16, Microsoft Windows Server 2008 R2 Datacenter Edition running Citrix XenApp 7.5, 6, 7, 8, 9, 11, 12, 13, 14, 15, 16

Sistemas Operativos Linux Soportados

openSUSE Linux 42.3, Fedora 27, 28, 29, Ubuntu 16.04, 18.04 LTS, Debian GNU/Linux 8.11, openSUSE Linux 15, Debian 9.4, Debian GNU/Linux 9.5, Debian GNU/Linux 9.6, Red Hat Linux 7.5, 7.6

Soporta los Sistemas Operativos Microsoft Windows

Windows XP, Windows XP x64, Windows Vista, Windows Vista x64, Windows Server 2008, Windows Server 2008 x64, Windows 7, Windows 7 x64, Windows Server 2008 R2, Windows 8, Windows 8 x64, Windows Server 2012, Windows 8.1, Windows Server 2012 R2, Windows RT, Windows 10, Windows Server 2016, Windows Server 2019, Windows Server 2022, Windows 11

Sistemas Operativos Novell Soportados

Novell NetWare 6.5 Open Enterprise Server, Novell Open Enterprise Server 2 on SUSE Linux Enterprise Server 10 SP4, Novell Open Enterprise Server 11 (SP3) on SuSE Linux Enterprise Server 11 SP4 (x86 and x64), Novell Open Enterprise Server 11 (SP3) on SuSE Linux Enterprise Server 12 SP1 (x86 and x64), Novell Open Enterprise Server 15 (SP1) on SuSE Linux Enterprise Server 11 SP4 (x86 and x64)

Administración del papel estándar

Entrada de 550 hojas, Alimentador multipropósito de 100 hojas, Duplex integrado, Bandeja de salida de 300 hojas

Administración del papel opcional

Bandeja de 550 hojas

Capacidad de Entrada de Papel, Estándar

Hasta 650 hojas bond de 20 lb o 75 g/m2

Capacidad de Entrada de Papel, Máxima

Hasta 2850 hojas bond de 20 lb o 75 g/m2

Capacidad de Salida de Papel, Estándar

Hasta 300 hojas bond de 20 lb o 75 g/m2

Capacidad de Salida de Papel, Máxima

Hasta 300 hojas bond de 20 lb o 75 g/m2

Rango de peso del papel soportado - bandeja estándar (g/m2)

60 - 218 gsm

Rango de peso del papel soportado - Alimentador Multipropósito (g/m2)

60 - 218 gsm

Opción de Acabado

No

Número de Entradas de Papel, Estándar

2

Número de Entradas de Papel, Máximo

6

Tipos de Papel Soportados

Cartulina, Sobres, Etiquetas de papel, Papel normal, Etiquetas de vinilo, Papel Banner, Refer to the Paper & Specialty Media Guide

Tamaños de Papel Soportados

10 sobre, Sobre 7 3/4, 9 sobre, A4, A5, Sobre B5, Sobre C5, Sobre DL, Ejecutivo, Folio, JIS-B5, Legal, Carta, Declaración, Universal, Oficio, A6

Puertos Estándar

One Internal Card Slot, Especificación USB 2.0 Certificación de alta velocidad (tipo B), Gigabit Ethernet (10/100/1000), Front USB 2.0 Specification Hi-Speed Certified port (Type A), Puerto trasero compatible con USB 2.0 Specification de alta velocidad ("High-Speed") (Tipo A)

Puertos de Red Opcionales

Internal MarkNet N8370 802.11b/g/n/a Wireless, NFC

USB Directo

Sí

Red Ethernet

Sí

Inalámbrica

Inalámbrica Opcional

Protocolo de Soporte de Red

TCP/IP IPv4, TCP/IP IPv6, TCP, UDP, IPSEC w/ IPv4, IPSEC w/ IPv6, ICMP, IGMP

Métodos de Impresión de Red

LPR/LPD, IP directo (Puerto 9100), IP mejorado (Puerto 9400), IP segura (Puerto 96xx), FTP, ThinPrint .print integration, IPP 1.0, 1.1, 2.0 (Protocolo de impresión de Internet), WSD de servicios web de Microsoft, Pull Printing

Protocolos de gestión de red¹

HTTP, HTTPs (SSL/TLS), SNMPv1, SNMPv2c, SNMPv3, WINS, IGMP, BOOTP, RARP, APIPA (AutoIP), DHCP, ICMP, DNS, DDNS, mDNS, ARP, NTP, Telnet, Finger,

Seguridad de Red

SNMPv3, 802.1x Authentication: MD5, MSCHAPv2, LEAP, PEAP, TLS, TTLS, Certificate Management, SSL Cipher Configuration, TCP/UDP Port Access Control, Security Port Lockdown, IPSEC Support (IPv4/IPv6)

Área de Impresión (mm)

4.2 mm a partir de los bordes superior, inferior, derecho e izquierdo (dentro)

Lenguajes de Impresión (Estándar)

Emulación PCL 6, Flujo de datos de la impresora personal (PPDS), Emulación PostScript 3, Imagen Directa, PDF 1.7 emulación, PCL 5

Conjunto de Fuentes y Símbolos

158 fuentes PostScript escalables, 39 fuentes PPDS escalables, 5 fuentes de mapa de bits PPDS, Para obtener más información, consulte la Referencia técnica., 89 scalable PCL 6 fonts, 2 PCL 6 bitmap fonts

Rendimiento de cartuchos (hasta)

Cartucho de rendimiento alto para 22.000 páginas en negro, Cartuchos de alto rendimiento para 10.500 páginas a color (CMY), Cartucho CMY declarado compuesto negro continuo o continuo promedio rinde hasta este número de páginas estándar de acuerdo con ISO / IEC 19798. El rendimiento indicado en las etiquetas de los cartuchos, en el embalaje y las páginas del menú de la impresora puede ser sustancialmente inferior al rendimiento final de las pruebas ISO. Para obtener la declaración oficial de rendimiento de Lexmark, consulte los informes ISO de rendimiento en https://www.lexmark.com/en_us/products/supplies-and-accessories/iso-page-yields/color-laser-reports.html: Actualice el firmware en su dispositivo para garantizar la precisión del rendimiento exhibido.

Rendimiento Estimado de la Unidad de Imágenes Hasta

Hasta 150000 páginas, basado en 3 páginas de media por trabajo en tamaño A4/carta ~ 5% de cobertura⁴

Suministro(s) embarcado(s) con el equipo

Cartuchos negro y color (CMYK) del Programa de Retorno de 5000 páginas

Cartuchos de repuesto:

El producto funciona solo con cartuchos de reemplazo diseñados para su uso en una región geográfica específica. Visita www.lexmark.com/regions para más detalles.

Tamaño con empaque (alto x ancho x profundo en mm)

567 x 625 x 720 mm

Peso con empaque (kg)

38.5 kg

Tamaño (alto x ancho x profundo en mm)

413 x 479 x 489 mm

Peso

32 kg

Nivel de ruido, inactiva

14 dBA

Nivel de ruido (Impresión), Operando

52 dBA

Nivel de Ruido en Impresión en modo Dúplex (dos caras), Operando

53 dBA

ENERGY STAR

Sí

Promedio de Consumo de Energía (Modo de Hibernación)

0.1 Watts

Promedio de Consumo de Energía (Modo de Suspensión)

1 Watts

Consumo Promedio de Energía (el Modo Listo)

57 Watts

Consumo Promedio de Energía (Modo de Impresión)

610 Watts

Consumo Eléctrico Típico según Energy Star (TEC)

0.53 kilowatt-hora por semana

Garantía del Producto

1-Year Onsite Repair, Next Business Day

Certificaciones del producto

ENERGY STAR, ICES-003 Class A, BSMI Class A, VCCI Class A, FCC Class A, NOM-032, UL, cUL, NOM, US FDA/CDRH, IEC 60825-1, CB Report, ISO-532B, CE (EU) DoC, EFTA (CE), KC logo, CCC, C-tick DoC, EuP, CECF, CEL, EC 1275/2008, ECMA-370, TED, SII, TER, SABS, UL-AR, GS Mark, Green Dot, ISO-9296, COC, CCD-035 EcoLogo, Green Mark, EPEAT, China Green Product (CGP)

Ciclo de Trabajo Mensual Máximo

Hasta 120000 Páginas al mes³

Volumen de Páginas Mensual Recomendado

1500 - 15000 Páginas²

Ambiente Operativo Específico

Humedad: 15% a 80% de humedad relativa, Temperatura: 10 a 32°C, Altitud: 0 - 2896 metros

Licencia/Términos del Acuerdo

Las impresoras se venden sujetas a ciertas condiciones de licencia / acuerdo. Visita www.lexmark.com/printerlicense para más detalles.

País de Origen

China (PRC), México

Código UNSPSC

43212105

Código Arancelario Armonizado

8443.32.1010

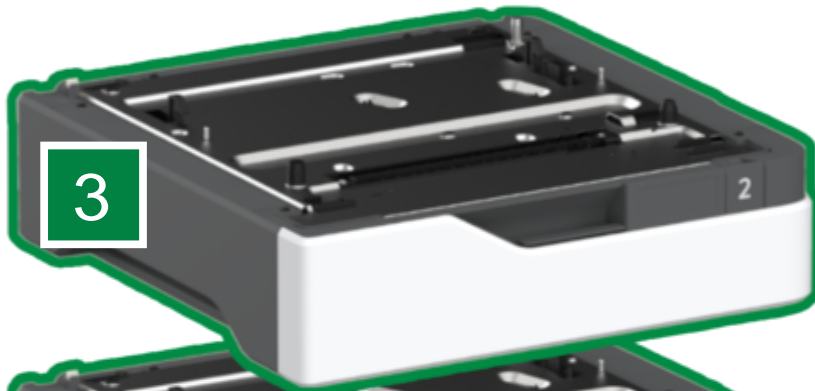
¹ Este producto incluye software desarrollado por OpenSSL Project para su uso en OpenSSL Toolkit. (<http://www.openssl.org>)

² El "Volumen de página mensual recomendado" es un rango de páginas que ayuda a los clientes a evaluar las ofertas de productos de Lexmark en función del número promedio de páginas que los clientes planean imprimir en el dispositivo cada mes. Lexmark recomienda que el número de páginas por mes esté dentro del rango establecido para un rendimiento óptimo del dispositivo, en función de factores que incluyen: intervalos de reemplazo de suministros, intervalos de carga de papel, velocidad y uso típico del cliente.

³ El "Ciclo de trabajo mensual máximo" se define como la cantidad máxima de páginas que un dispositivo puede entregar en un mes utilizando una operación de múltiples escalas. Esta métrica proporciona una comparación de robustez en relación con otras impresoras y MFP de Lexmark.

⁴ El rendimiento real puede variar en función de otros factores, como la velocidad del dispositivo, el tamaño del papel y la orientación de alimentación, la cobertura del tóner, la bandeja de origen del papel, el porcentaje de impresión solo en negro y la complejidad media de los trabajos de impresión.

⁵ Velocidad de impresión y copia medidas de acuerdo con ISO/IEC 24734 e ISO/IEC 24735 respectivamente (ESAT). Para obtener más información, consulte: www.lexmark.com/ISOspeeds.



P/N	Cartuchos de tóner
71C0Z10	Unidad de imagen negra para 150 mil páginas para Lexmark CS/CX730, 735, C/XC4342, C4352
71C0Z50	Unidad de imagen a color (CMY) para 150 mil páginas para Lexmark CS/CX730, 735, C/XC4342, C4352
71C0W00	Waste Toner Bottle para 170 mil páginas para Lexmark CS/CX730, 735, C/XC4342, C4352
71C0H20	Cartucho de tóner cian para 10 500 páginas para Lexmark CS/CX730
71C0H30	Cartucho de tóner magenta para 10 500 páginas para Lexmark CS/CX730
71C0H40	Cartucho de tóner amarillo para 10 500 páginas para Lexmark CS/CX730
71C0H10	Cartucho de tóner negro para 22 mil páginas para Lexmark CS730, 735, CX730
71C80C0	Cartucho de tóner cian del programa de devolución para 5 mil páginas para Lexmark CS/CX730, 735
71C80M0	Cartucho de tóner magenta del programa de devolución para 5 mil páginas para Lexmark CS/CX730, 735
71C80Y0	Cartucho de tóner amarillo del programa de devolución para 5 mil páginas para Lexmark CS/CX730, 735
71C80K0	Cartucho de tóner negro del programa de devolución para 5 mil páginas para Lexmark CS/CX730, 735
71C8HC0	Cartucho de tóner cian del programa de devolución para 10 500 páginas para Lexmark CS/CX730
71C8HM0	Cartucho de tóner magenta del programa de devolución para 10 500 páginas para Lexmark CS/CX730
71C8HY0	Cartucho de tóner amarillo del programa de devolución para 10 500 páginas para Lexmark CS/CX730
71C8HK0	Cartucho de tóner negro del programa de devolución para 22 mil páginas para Lexmark CS730, 735, CX730

P/N	Manejo del papel
40C2100	Bandeja para 550 hojas

P/N	Mobiliario
40C2300	Soporte ajustable

P/N	Opciones de memoria
27X0400	Disco duro de más de 500 GB
57X9528	Unidad de almacenamiento inteligente (ISD)

P/N	Soluciones de aplicaciones
57X0300	Contact Authentication Device
57X0301	Dispositivo de autenticación por tarjeta sin contacto
82S1204	Bar Code License
82S1203	IPDS License

P/N	Conectividad
27X0823	MarkNet N8370 Wireless for CS720, CS725, CX725
1021294	USB (2 Meter) Cable
1021294	USB (2 Meter) Cable
SPD0001	Surge Protective Device, 110-120V

P/N	Garantías extendidas
2372743	CS730 1 año de post-garantía de reparación a domicilio al siguiente día hábil
2372744	CS730 2 años de post-garantía de reparación a domicilio al siguiente día hábil
2372745	CS730 3 años de post-garantía de reparación a domicilio al siguiente día hábil
2372746	CS730 4 años de post-garantía de reparación a domicilio al siguiente día hábil
2372747	CS730 5 años de post-garantía de reparación a domicilio al siguiente día hábil
2372748	CS730 6 años de post-garantía de reparación a domicilio al siguiente día hábil
2372749	CS730 1 año de renovación de reparación a domicilio con respuesta al siguiente día hábil
2372750	CS730 2 años de renovación de reparación a domicilio con respuesta al siguiente día hábil
2372751	CS730 3 años de renovación de reparación a domicilio con respuesta al siguiente día hábil
2372752	CS730 4 años de renovación de reparación a domicilio con respuesta al siguiente día hábil
2372753	CS730 1 año de post-garantía base de reparación a domicilio al siguiente día hábil
2372768	CS730 Garantía extendida de 1 año de renovación solo para repuestos
2372769	CS730 Garantía extendida de 2 años de renovación solo para repuestos
2372770	CS730 Garantía extendida de 3 años de renovación solo para repuestos
2372771	CS730 Garantía extendida de 4 años de renovación solo para repuestos
2372772	CS730 Garantía extendida de 5 años de renovación solo para repuestos
2372773	CS730 Garantía extendida de 6 años de renovación solo para repuestos
2372774	CS730 1 año de renovación solo para repuestos
2372775	CS730 2 años de renovación solo para repuestos
2372776	CS730 3 años de renovación solo para repuestos
2372777	CS730 4 años de renovación solo para repuestos